

Anexa 1 la HCL NR. 79/31.10.2019

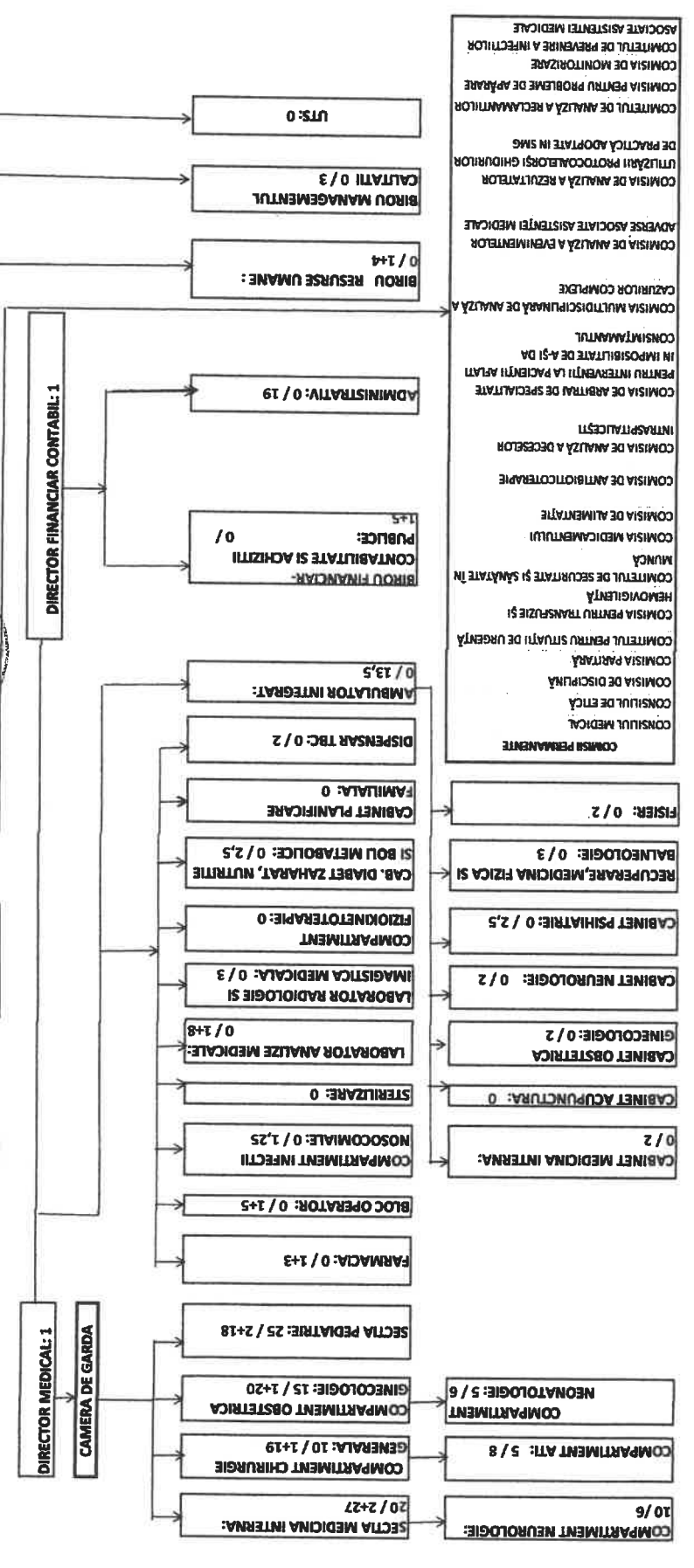


SPITALUL MUNICIPAL GHERLA
 Gherla, str. Horea, nr.2, Județul Cluj, Cl. P. 4546995; Tel/fax: 0264 241 438; w
 arhizo
 e-mail: secretariat@spitalgherla.ro; Cod operator de date cti: caracter: par...; nr.: 28141

Organigrama
 Consiliul Local Municipal Gherla
 Consiliul de Administrație
 Manager: 1
 Comitetul Director
 Director Medical: 1
 Camera de Garda
 Director Financiar Contabil: 1
 Birou Resurse Umane: 0/1+4
 Birou Managementul Calitatii: 0/3
 UTS: 0

Organigrama
 Spitalul Municipal Gherla
 Director Medical: 1
 Camera de Garda
 Director Financiar Contabil: 1
 Birou Resurse Umane: 0/1+4
 Birou Managementul Calitatii: 0/3
 UTS: 0

Organigrama
 Spitalul Municipal Gherla
 Director Medical: 1
 Camera de Garda
 Director Financiar Contabil: 1
 Birou Resurse Umane: 0/1+4
 Birou Managementul Calitatii: 0/3
 UTS: 0



- 10/6 COMPARTIMENT NEUROLOGIE:
- COMPARTIMENT ATI: 5/8
- COMPARTIMENT NEONATOLOGIE: 5/6
- SECTIA MEDICINA INTERNA: 20/2+27
- COMPARTIMENT CHIRURGIE GENERALA: 10/1+19
- COMPARTIMENT OBSTETRICA GINECOLOGIE: 15/1+20
- SECTIA PEDIATRIE: 25/2+18
- FARMACIA: 0/1+3
- BLOC OPERATOR: 0/1+5
- COMPARTIMENT INFECTII NOSOCOMIALE: 0/1,25
- STERILIZARE: 0
- CABINET ACUPUNCTURA: 0
- CABINET OBSTETRICA GINECOLOGIE: 0/2
- CABINET NEUROLOGIE: 0/2
- CABINET PSIHIATRIE: 0/2,5
- RECUPERARE, MEDICINA FIZICA SI BALNEOLOGIE: 0/3
- FISIER: 0/2
- COMISA PERMANENTE CONSILIUL MEDICAL CONSILIUL DE ETICA COMISA DE DISCIPLINA COMISA DE PARAZITARI COMITETUL PENTRU TRANSPORTURI SI URGENȚĂ COMISA PENTRU TRANSPORTURI SI HEMOVIGILANȚĂ COMITETUL DE SECURITATE ȘI SĂLĂTATE ÎN MUNCA COMISA MEDICAMENTULUI COMISA DE ALIMENTAȚIE COMISA DE ANTIBIOTICOTERAPIE COMISA DE ANALIZĂ A DECESELOR INTRASPITALICEȘTI COMISA DE ARBITRAJ DE SPECIALITATE PENTRU INTERVENȚII LA PACIENȚII AFECȚAȚI ÎN IMPOSIBILITATE DE A ȘI DA CONȘTIINȚĂNANTUL COMISA MULTIDISCIPLINARĂ DE ANALIZĂ A CAZURILOR COMPLEXE COMISA DE ANALIZĂ A EVENIMENTELOR ADVERSE ASOCIATE ASISTENȚEI MEDICALE COMISA DE ANALIZĂ A REZULTATELOR UTILIZĂRII PROTOCOLULORȘI GHIDURILOR DE PRACTICĂ ADOPTATE ÎN SMG COMITETUL DE ANALIZĂ A RECLAMAȚIILOR COMISA PENTRU PROBLEME DE APĂRARE COMISA DE MONITORIZARE COMITETUL DE PREVENIRE A INFECȚIILOR ASOCIATE ASISTENȚEI MEDICALE

NR. 6248 din 06.09.2019
 GRADUL SPITALULUI MUNICIPAL GHERLA: GRADUL IV
 NUMAR PATURI: 90 SI SPITALIZARE DE ZH: 5
 LEGENDA : NUMAR PATURI / NUMAR POSTURI APROBATE.
 TOTAL POSTURI APROBATE: 167,25
 CONDUCERE: 11